

広報広域

すいどろ

号外
2016.12

真冬日は要注意！

気温が氷点下になると水道の水が凍結し、これが原因で水道管が破裂することがあります。

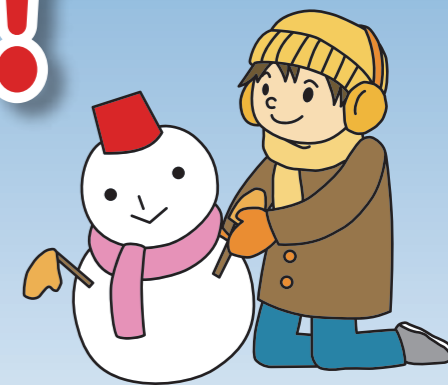
寒い夜はもちろん、家を留守にする時にも忘れずに水抜栓を操作して凍結・破裂事故を防ぎましょう。



〒986-0861 石巻市蛇田字新上沼116番地
石巻地方広域水道企業団
給水課 ☎0225-95-6707

寒い冬を快適に過ごしましょう!

～水道管も冬じたくを～



ご家庭の水道の仕組み

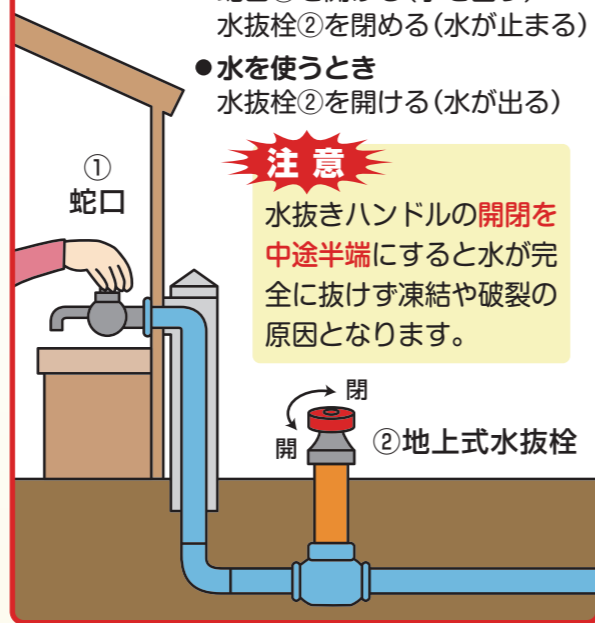
水道の配水管から、各家庭内に設置された給水管、止水栓、水道メーター、給水栓（蛇口）などの設備や器具を総称して給水装置といいます。給水装置は、皆さんの大切な財産です。凍結や破裂事故などを起こさないよう水抜栓を正しく操作して、冬を快適に過ごしましょう。

水抜栓を正しく操作しましょう

- 水を抜くとき
蛇口①を開ける(水を出す)
水抜栓②を閉める(水が止まる)
- 水を使うとき
水抜栓②を開ける(水が出る)

注意

水抜きハンドルの開閉を中途半端にすると水が完全に抜けず凍結や破裂の原因となります。



地上式水抜栓

水道管を保温しましょう

毛布・布きれ・発泡スチロールなど身近な物で、水道管や蛇口の部分に巻き付けてください。



その上からビニールテープなどを巻き付けてください。

水道管が破裂してしまったら

水抜栓を開けて水を止めてください!そして、すぐに指定給水装置工事業者に修理(有料)を依頼してください。



水道管が凍ってしまったら

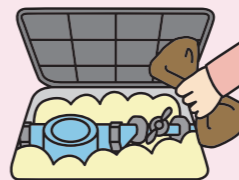
蛇口や立上がり管にタオルや布をかぶせ、その上からお湯を少しずつかけるとかしてください。解氷を依頼すると料金がかかります。



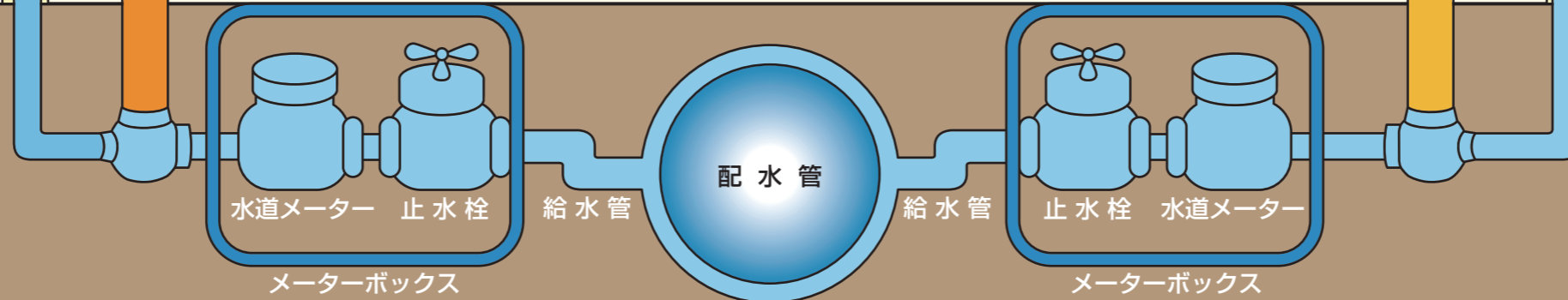
メーターボックスの中も保温しましょう

発泡スチロールなどを、ビニール袋に詰めてメーターボックスの中に入れ、防寒してください。

また、メーターに直接熱湯をかけると破裂することがあります。破裂メーターの取替には、取替料金がかかる場合がありますので注意してください。



※屋内式水抜栓及び電動式水抜栓は、家の中から操作してください。屋内式水抜栓の操作方法は、左の地上式水抜栓と同じです。電動式水抜栓は取扱い説明書をご覧ください。



真冬日には凍結にご注意!

早めの対策を!!

ここ数年の水道管の凍結や破裂件数は減少していますが、一時的な強い寒気の影響を受けると、多くの水道管で凍結や破裂事故が予想されるので、油断はできません。

翌朝の最低気温が氷点下と予想される場合には、水道管の凍結や破裂の恐れがあります。安心して冬を過ごせるように、早めに水抜栓の場所を確認したり、正しい操作方法を確認するなど、あらかじめ事故防止に努めましょう。



凍結・破裂処理件数一覧

		凍結件数	破裂件数	計
平成25年度	平成25年12月	0	0	0
	平成26年1月	1	0	1
	平成26年2月	58	32	90
	計	59	32	91
平成26年度	平成26年12月	1	2	3
	平成27年1月	1	1	2
	平成27年2月	1	0	1
	計	3	3	6
平成27年度	平成27年12月	0	0	0
	平成28年1月	0	0	0
	平成28年2月	0	0	0
	計	0	0	0

年末年始の修繕工事当番店

地区\日付	12月31日(土)	1月1日(日)	1月2日(月)	1月3日(火)	1月4日(水)	1月5日(木)
旧石巻地区	(株)晃和工業 96-6651	(株)ミヤケン 25-3077	(株)大川屋本店 96-2325	(株)晃和工業 96-6651	(株)ミヤケン 25-3077	(株)大川屋本店 96-2325
牡鹿地区						
河南地区	(有)ハシユウ設備工業 73-4090	(有)ハシユウ設備工業 73-4090	(株)河南水道工業所 72-2226	(株)河南水道工業所 72-2226	(有)ハシユウ設備工業 73-4090	(有)ハシユウ設備工業 73-4090
河北地区	(株)高橋施工 62-0027	(株)高橋施工 62-0027	(株)高橋施工 62-0027	(株)高橋施工 62-0027	(株)高橋施工 62-0027	(株)高橋施工 62-0027
桃生地区	(株)榮興業 76-1140	(株)阿部土建 76-2251	(株)阿部土建 76-2251	(株)阿部土建 76-2251	(株)阿部土建 76-2251	(株)阿部土建 76-2251
雄勝地区	(株)晃和工業 96-6651	(株)ミヤケン 25-3077	(株)大川屋本店 96-2325	(株)晃和工業 96-6651	(株)ミヤケン 25-3077	(株)大川屋本店 96-2325
北上地区	(有)相沢住設 67-3066	(有)相沢住設 67-3066	(有)相沢住設 67-3066	(有)相沢住設 67-3066	(有)相沢住設 67-3066	(有)相沢住設 67-3066
東松島市	(株)丸一建設 87-2276	(株)橋本建設 73-2161	(株)丸一建設 87-2276	(株)丸一建設 87-2276	(株)橋本建設 73-2161	(株)橋本建設 73-2161

※水道工事・凍結解氷等の修繕は、上記の「当番店」掲載以外の指定給水装置工事事業者でも可能です。

※道路からの漏水等に緊急で対応することを優先する場合があります。

お知らせ

当企業団では、平成28年12月29日(木)から平成29年1月3日(火)までお休みとさせていただきます。