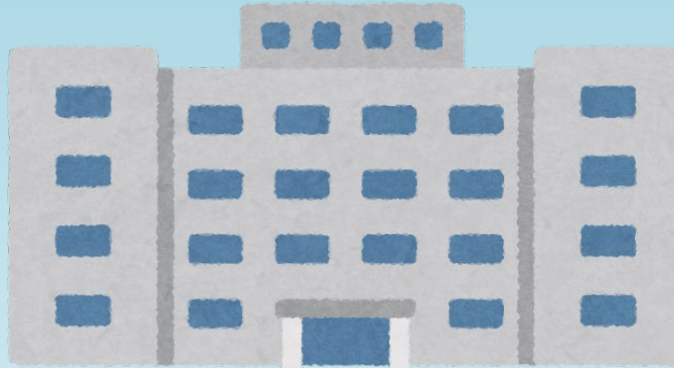


スマートメーターの概要

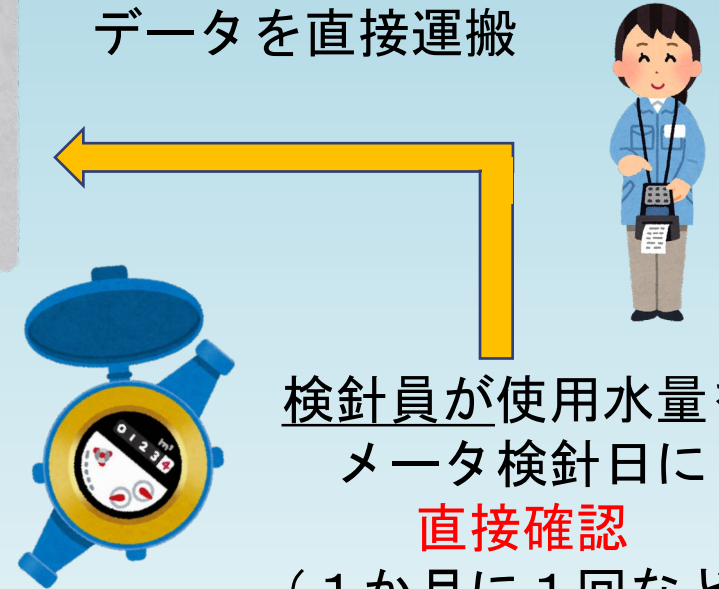
スマートメーターによる検針



水道局など

検針員による検針

データを直接運搬



検針員が使用水量をメータ検針日に**直接確認**
(1か月に1回など)

【スマートメーターの特徴など】

- ・インターネット回線などを利用して検針データを定期的に送受信する。
- ・定期的に検針データを確認できることにより、漏水の早期発見につながる。
- ・各種システムも併せて導入する必要があることから、多額の費用を要する。
- ・東京都水道局などでは、試験的に導入を行い、その効果を検証している。