

資料 1

第 4 回石巻地方広域水道企業団水道料金のあり方の審議資料

石巻地方広域水道企業団
水道料金の改定について

石巻地方広域水道企業団経営審議会

1 水道料金改定（案）について

改定率等まとめ					
案	改定率	改定周期	調整内容	調整内容詳細	備考
A案	20%	10年			前回提案の内容
B案	15%	5年			国庫補助金の採択基準を満たさない見込みのため、廃案
B'案	15%	5年	B案の13mm基本料金を調整	13mm基本料金1,420円(15%)→1,480円(20%)	国庫補助金の採択基準の関係で基本料金を調整（B案の代替案）
C案	20%	10年	A案の事業用等改定率調整	事業用水量料金～50m ³ 290円/m ³ →300円/m ³ , 全体51m ³ ～315円/m ³ →320円/m ³	事業用の負担をA案より大きくし、51m ³ 以上については全体（統一した料金のため）で改定率を大きくした

(1) 水道料金改定（A案）について

① 平均改定率 約20%

② 改定周期 10年

③ 基本料金 各口径を約20%増額改定

④ 水量料金 現行の事業用（大口径）の単価が一般家庭用より高いため、改定率を一般家庭用より低い15%～19%とし、51m³以上の水量料金は一般家庭用と事業用を同一の単価としました。

(1) A案 (20%改定・10年周期)

改定率

	口径	基本料金 (改定率)	水量料金					
			0㎡~10㎡	11㎡~20㎡	21㎡~50㎡	51㎡~200㎡	201㎡~500㎡	501㎡~
一般家庭用	13mm	20%	0%	21%	22%	19%		
	20mm	20%						
事業用 (大口径)	25mm	20%	16%			19%	17%	15%
	30mm	20%						
	40mm	20%						
	50mm	20%						
	75mm	20%						
	100mm	20%						
	150mm	20%						
	200mm	-						

改定後 (税抜)

	口径	基本料金 (改定率)	水量料金					
			0㎡~10㎡	11㎡~20㎡	21㎡~50㎡	51㎡~200㎡	201㎡~500㎡	501㎡~
一般家庭用	13mm	1,480円	0円	260円	280円	315円		
	20mm	2,030円						
事業用 (大口径)	25mm	2,340円	290円			315円		
	30mm	2,960円						
	40mm	3,570円						
	50mm	7,130円						
	75mm	14,130円						
	100mm	24,820円						
	150mm	60,450円						
	200mm	-						

(2) 水道料金改定 (B´「ビーダッシュ」案, B案の代替案)

について

- ① 平均改定率 約15%
- ② 改定周期 5年(令和10年度に10%改定予定)
経営状況を検証し, 改定率等を検討
- ③ 基本料金 各口径を約15%増額改定
- ④ 水量料金 現行の事業用(大口徑)単価が一般家庭用より高いため, 改定率を一般家庭用より低い11%~15%とし, 51m³以上の水量料金は一般家庭用と事業用を同一の単価としました。
- ⑤ その他 13mm基本料金を調整

(2) B 案 (15%改定・5年周期・13mm基本料金のみ調整)

改定率

	口径	基本料金 (改定率)	水量料金					
			0㎡~10㎡	11㎡~20㎡	21㎡~50㎡	51㎡~200㎡	201㎡~500㎡	501㎡~
一般家庭用	13mm	20%	0%	16%	17%	15%		
	20mm	15%						
事業用 (大口径)	25mm	15%	12%			15%	13%	11%
	30mm	15%						
	40mm	15%						
	50mm	15%						
	75mm	15%						
	100mm	15%						
	150mm	15%						
	200mm	-						

改定後 (税抜)

	口径	基本料金 (改定率)	水量料金					
			0㎡~10㎡	11㎡~20㎡	21㎡~50㎡	51㎡~200㎡	201㎡~500㎡	501㎡~
一般家庭用	13mm	1,480円	0円	250円	270円	305円		
	20mm	1,950円						
事業用 (大口径)	25mm	2,250円	280円			305円		
	30mm	2,830円						
	40mm	3,420円						
	50mm	6,840円						
	75mm	13,540円						
	100mm	23,790円						
	150mm	57,930円						
	200mm	-						

(3) 水道料金改定（C案）について

- ① 平均改定率 約20%
- ② 改定周期 10年
- ③ 基本料金 各口径を約20%増額改定
- ④ 水量料金 現行の事業用（大口径）の単価で501 m³以上が16%となるが、全体では一般家庭用より低い20%前後とし、51 m³以上の水量料金は一般家庭用と事業用を同一の単価としました。
- ⑤ その他 事業用改定率を調整

(3) C案 (20%改定・10年周期・事業用改定率調整)

改定率								
	口径	基本料金 (改定率)	水量料金					
			0㎡~10㎡	11㎡~20㎡	21㎡~50㎡	51㎡~200㎡	201㎡~500㎡	501㎡~
一般家庭用	13mm	20%	0%	21%	22%	21%		
	20mm	20%						
事業用 (大口径)	25mm	20%	20%			21%	19%	16%
	30mm	20%						
	40mm	20%						
	50mm	20%						
	75mm	20%						
	100mm	20%						
	150mm	20%						
	200mm	-						
改定後 (税抜)								
	口径	基本料金 (改定率)	水量料金					
			0㎡~10㎡	11㎡~20㎡	21㎡~50㎡	51㎡~200㎡	201㎡~500㎡	501㎡~
一般家庭用	13mm	1,480円	0円	260円	280円	320円		
	20mm	2,030円						
事業用 (大口径)	25mm	2,340円	300円			320円		
	30mm	2,960円						
	40mm	3,570円						
	50mm	7,130円						
	75mm	14,130円						
	100mm	24,820円						
	150mm	60,450円						
	200mm	-						

(4) 水道料金比較について

一般家庭用の口径13mmと20mmについては、使用水量10m³、20m³及び30m³で比較し、事業用の口径50mmと100mmについては使用水量100m³、200m³及び300m³で比較しました。

(4) 現行料金とA案, B'案, C案の比較について

(金額は税込み)												
口径13mm												
一般家庭用	使用水量10㎡				使用水量20㎡				使用水量30㎡			
料金体系	現行	A案	B'案	C案	現行	A案	B'案	C案	現行	A案	B'案	C案
水道料金	1,353円	1,628円	1,628円	1,628円	3,718円	4,488円	4,378円	4,488円	6,248円	7,568円	7,348円	7,568円
現行との差額	-	275円	275円	275円	-	770円	660円	770円	-	1,320円	1,100円	1,320円
改定率	-	20.3%	20.3%	20.3%	-	20.7%	17.8%	20.7%	-	21.1%	17.6%	21.1%
口径20mm												
一般家庭用	使用水量10㎡				使用水量20㎡				使用水量30㎡			
料金体系	現行	A案	B'案	C案	現行	A案	B'案	C案	現行	A案	B'案	C案
水道料金	1,859円	2,233円	2,145円	2,233円	4,224円	5,093円	4,895円	5,093円	6,754円	8,173円	7,865円	8,173円
現行との差額	-	374円	286円	374円	-	869円	671円	869円	-	1,419円	1,111円	1,419円
改定率	-	20.1%	15.4%	20.1%	-	20.6%	15.9%	20.6%	-	21.0%	16.4%	21.0%
口径50mm												
事業用	使用水量100㎡				使用水量200㎡				使用水量300㎡			
料金体系	現行	A案	B'案	C案	現行	A案	B'案	C案	現行	A案	B'案	C案
水道料金	34,859円	41,118円	39,699円	41,943円	64,009円	75,768円	73,249円	77,143円	93,709円	110,418円	106,799円	112,343円
現行との差額	-	6,259円	4,840円	7,084円	-	11,759円	9,240円	13,134円	-	16,709円	13,090円	18,634円
改定率	-	18.0%	13.9%	20.3%	-	18.4%	14.4%	20.5%	-	17.8%	14.0%	19.9%
口径100mm												
事業用	使用水量100㎡				使用水量200㎡				使用水量300㎡			
料金体系	現行	A案	B'案	C案	現行	A案	B'案	C案	現行	A案	B'案	C案
水道料金	51,073円	60,577円	58,344円	61,402円	80,223円	95,227円	91,894円	96,602円	109,923円	129,877円	125,444円	131,802円
現行との差額	-	9,504円	7,271円	10,329円	-	15,004円	11,671円	16,379円	-	19,954円	15,521円	21,879円
改定率	-	18.6%	14.2%	20.2%	-	18.7%	14.5%	20.4%	-	18.2%	14.1%	19.9%

参考 現行料金体系（税抜）

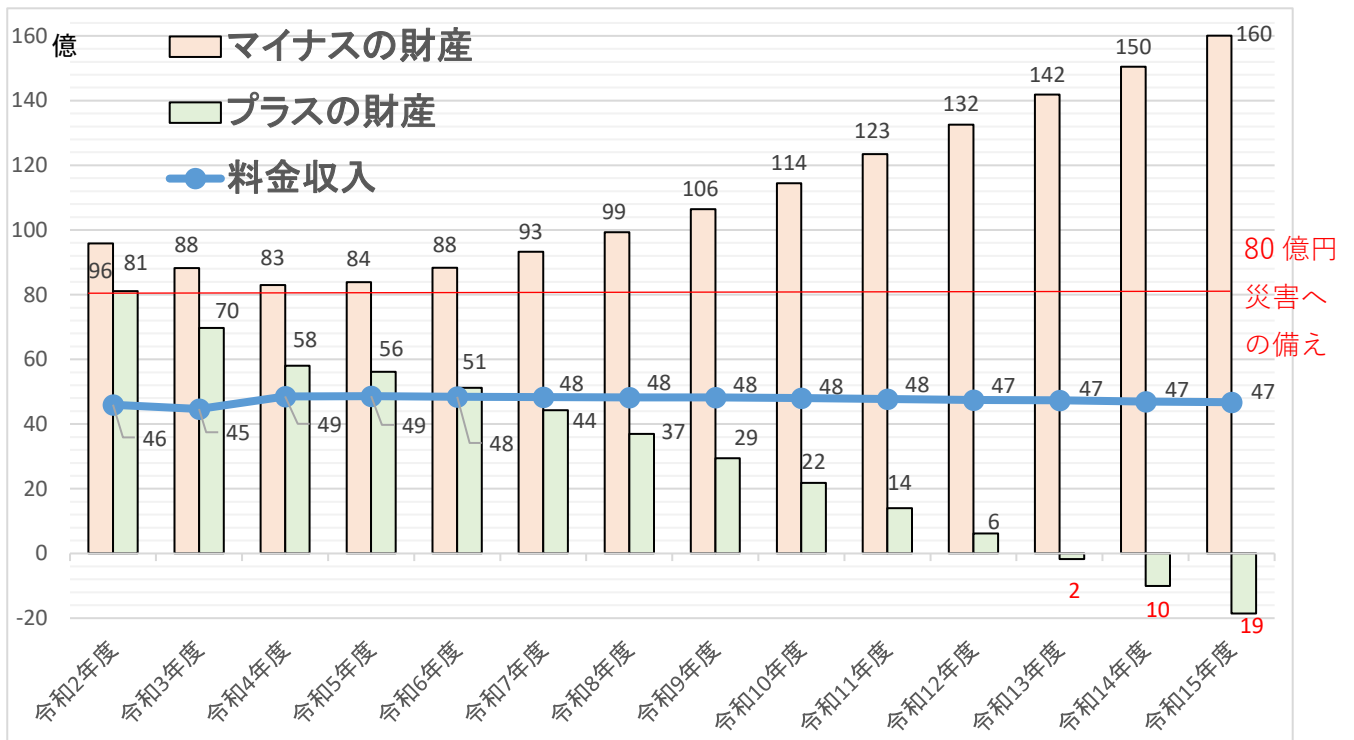
	口径	基本料金	水量料金					
			0m ³ ~10m ³	11m ³ ~20m ³	21m ³ ~50m ³	51m ³ ~200m ³	201m ³ ~500m ³	501m ³ ~
一般家庭用	13mm	1,230円	0円	215円	230円	265円		
	20mm	1,690円						
事業用 (大口径)	25mm	1,950円	250円			265円	270円	275円
	30mm	2,460円						
	40mm	2,970円						
	50mm	5,940円						
	75mm	11,770円						
	100mm	20,680円						
	150mm	50,370円						
200mm	-							

給水原価	202.16円	供給単価	220.63円	公衆浴場用	92円	臨時給水用	330円
------	---------	------	---------	-------	-----	-------	------

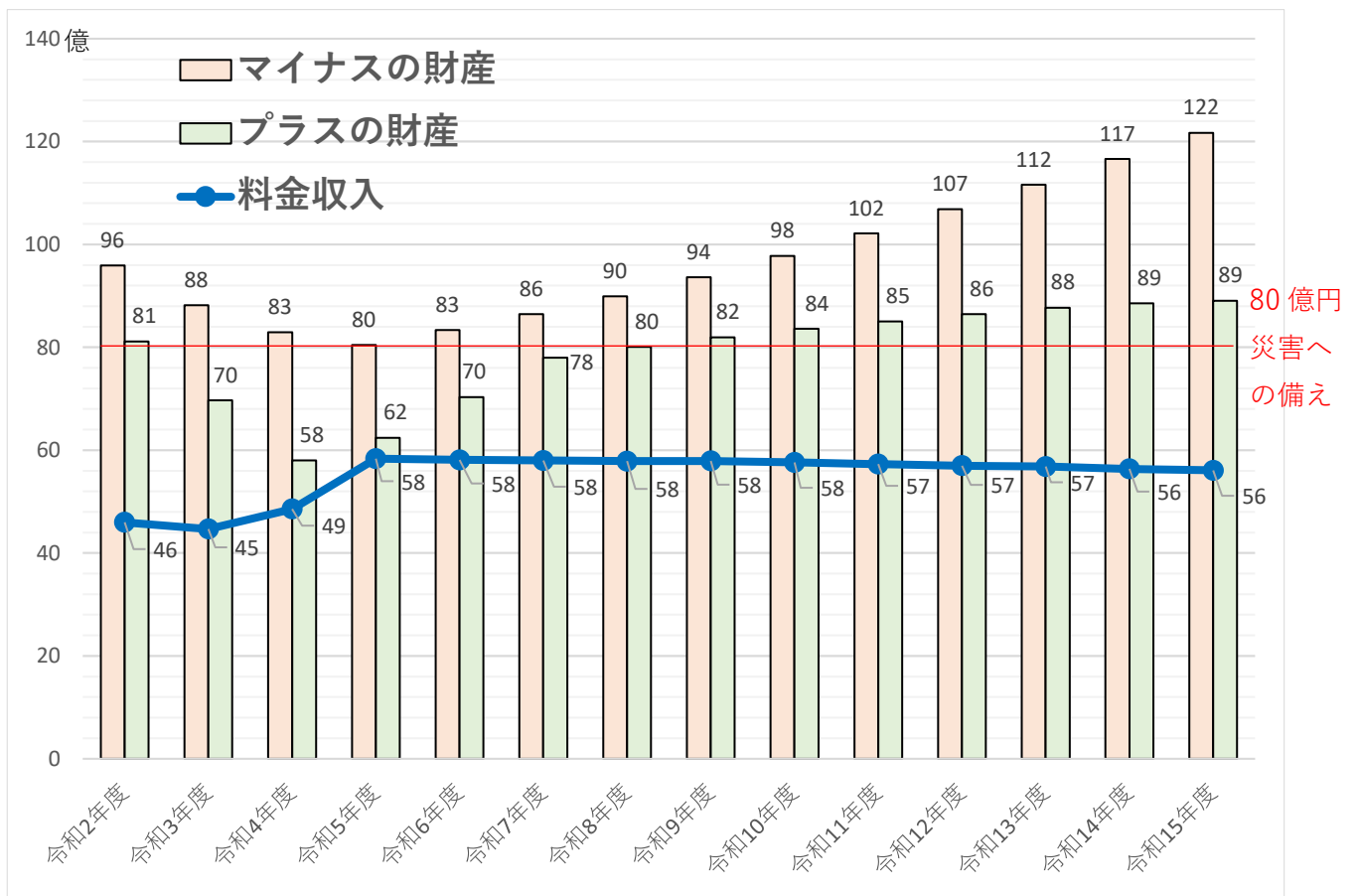
◆料金の計算例（水を20m³使用）

口径20mm							
基本料金		水量料金		消費税		水道料金	
(10m ³ 分の水量を含む)		(215円×使用水量10m ³ 分)		(10%)			
1,690円	+	2,150円	+	384円	=	4,224円	
口径50mm							
基本料金		水量料金		消費税		水道料金	
(水量は含まれない)		(250円×使用水量20m ³ 分)		(10%)			
5,940円	+	5,000円	+	1,094円	=	12,034円	

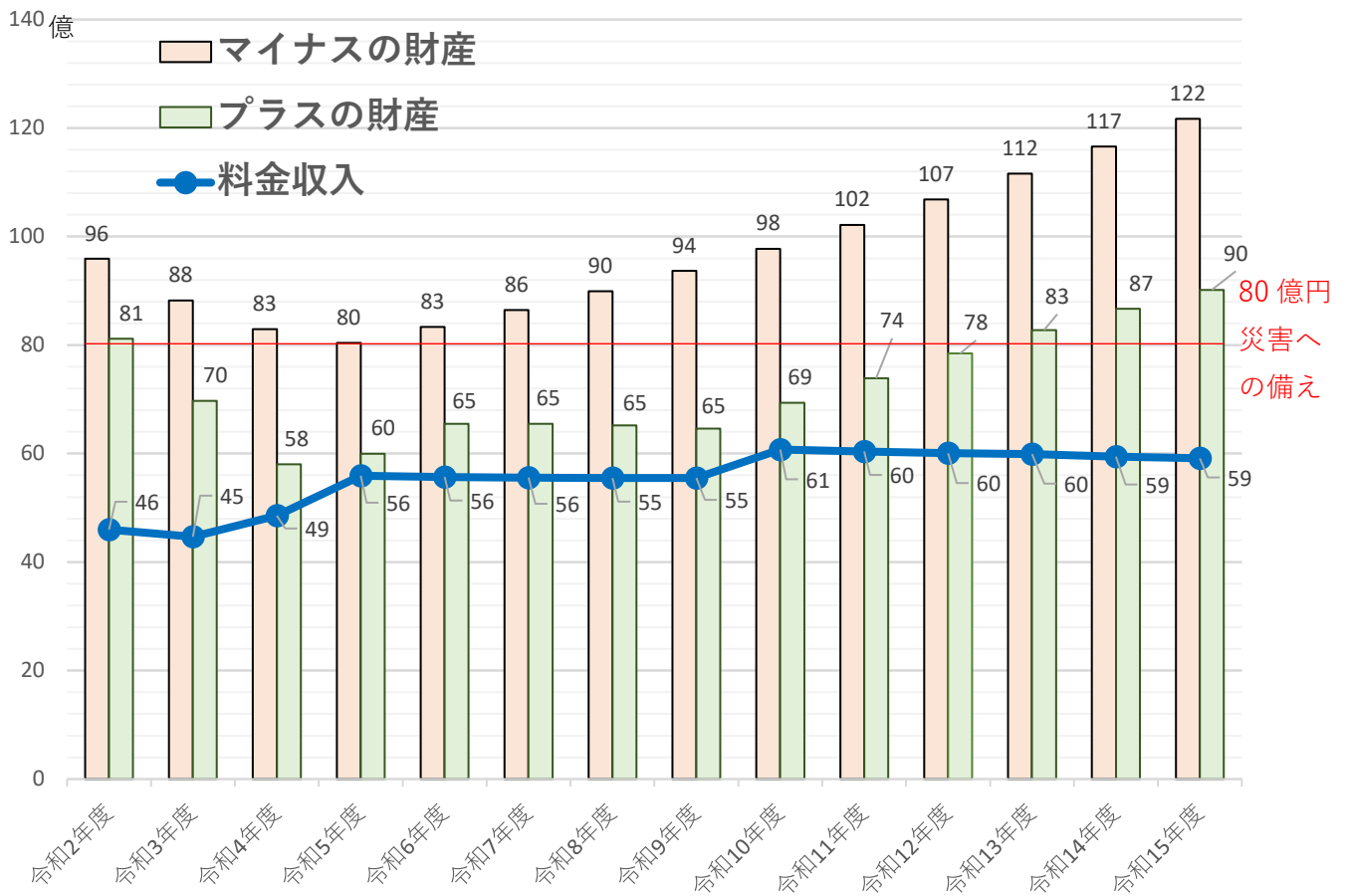
料金改定なしの財政状態予測



令和5年度に20%の料金改定を実施した場合の財政状態予測



令和5年度に15%、令和10年度に10%の料金改定を実施した場合の財政状態予測



料金改定予定周期及び改定率比較 (税抜)

20%改定											
年度	令和5年度	令和6年度	令和7年度	令和8年度	令和9年度	令和10年度	令和11年度	令和12年度	令和13年度	令和14年度	合計
予測収益	4,862,785	4,842,239	4,832,721	4,823,767	4,825,740	4,801,987	4,774,803	4,747,539	4,735,552	4,697,688	47,944,821
1回目改定分	972,557	968,448	966,544	964,753	965,148	960,397	954,961	949,508	947,110	939,538	9,588,964
改定額	972,557	968,448	966,544	964,753	965,148	960,397	954,961	949,508	947,110	939,538	9,588,964
合計	5,835,342	5,810,687	5,799,265	5,788,520	5,790,888	5,762,384	5,729,764	5,697,047	5,682,662	5,637,226	57,533,785

メリット ①将来の支払額が予測できる

デメリット ①見直しはするものの、状況に合わせた改定が困難②値上げ幅が大きくなる

15%改定						10%改定 (当初より27%増)					
年度	令和5年度	令和6年度	令和7年度	令和8年度	令和9年度	令和10年度	令和11年度	令和12年度	令和13年度	令和14年度	合計
予測収益	4,862,785	4,842,239	4,832,721	4,823,767	4,825,740	4,801,987	4,774,803	4,747,539	4,735,552	4,697,688	47,944,821
1回目改定分	729,418	726,336	724,908	723,565	723,861	720,298	716,220	712,131	710,333	704,653	7,191,723
2回目改定分						552,229	549,102	545,967	544,589	540,234	2,732,121
改定額	729,418	726,336	724,908	723,565	723,861	1,272,527	1,265,322	1,258,098	1,254,922	1,244,887	9,923,844
合計	5,592,203	5,568,575	5,557,629	5,547,332	5,549,601	6,074,514	6,040,125	6,005,637	5,990,474	5,942,575	57,868,665

メリット ①5年後に状況に合わせた改定が行える

デメリット ①5年後に状況が悪くなった場合、改定率を上げなければならない